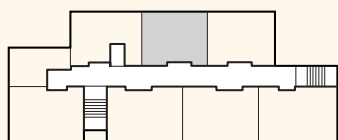


# Betreutes Wohnen Seniorenzentrum Herz Jesu

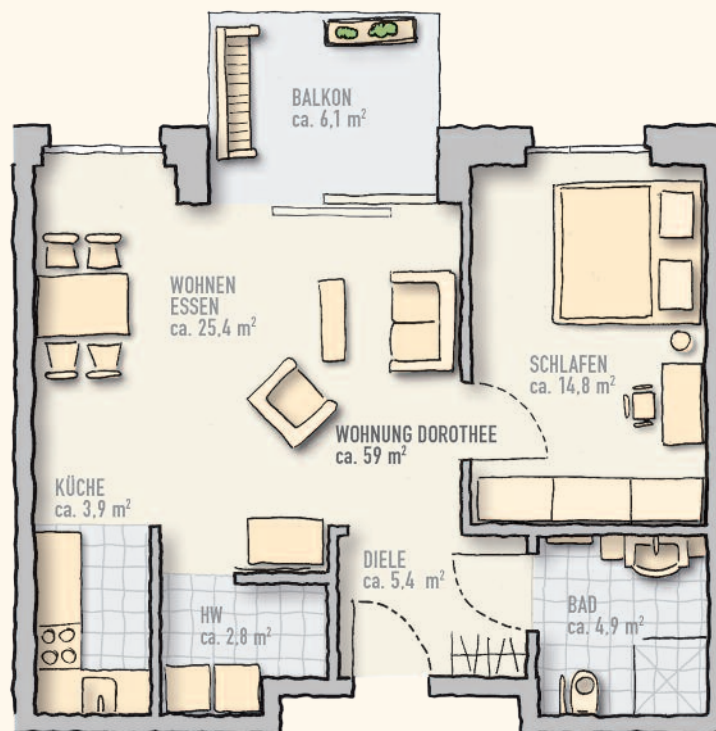
Haben Sie Fragen? Frau Schulz 0221 3765-191

## Wohnung Dorothee ca. 59 qm zum Garten



Drei große Fenster zum Garten hin schaffen in dieser Wohnung eine „grüne Atmosphäre“. Der offene Wohn-Essbereich wird optisch durch die bodentiefen Balkontüren zusätzlich verlängert.

Wohnung 2.20      2. OG

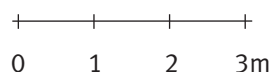


### Genießen Sie einen komfortablen Standard.

- Bodentiefe Fenster schaffen eine lichte Atmosphäre.
- Den Sonnenschutz stellen elektrisch betriebene Jalousien sicher.
- Die helle Einbauküche ist qualitativ hochwertig. Das Bad ist barrierefrei.
- Ein Hauswirtschaftsraum bietet Platz für Waschmaschine, Trockner und Vorräte.
- Alle Zimmer haben eine Notrufanlage für den 24 Stunden Notruf.
- Anschlüsse für Telefon, Internet und Kabel-TV sind vorhanden.
- Sie haben eine eigene Haustürklingel, Gegensprech- und Videoanlage und Briefkasten.
- Im Wohn- und Schlafbereich ist hochwertiges Parkett verlegt.
- Die Fußbodenheizung spendet behagliche Wärme und erleichtert die Möblierung.
- Die Wohnkosten setzen sich zusammen aus der Grundmiete, den üblichen Wohn-Nebenkosten einschl. Heizung und einer Betreuungspauschale; letztere wird pro Person berechnet. Kosten für Strom, TV und Internet rechnen Sie mit dem Versorger Ihrer Wahl ab. Verfügbare Telefon/Internetanbieter: Telekom, Netcologne, Unitymedia. Kabel-TV-Anbieter: Unitymedia. Zusätzliche Serviceleistungen werden separat berechnet.

Entwurfsmaße \*

M 1:100



\* Wir zeigen Ihnen hier unverbindliche Möblierungsvorschläge nach vorläufigem Planungsstand.  
Die Balkone werden mit 25% in die Wohnfläche eingerechnet.