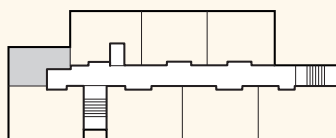


# Betreutes Wohnen Seniorenzentrum Herz Jesu

Haben Sie Fragen? Frau Schulz 0221 3765-191

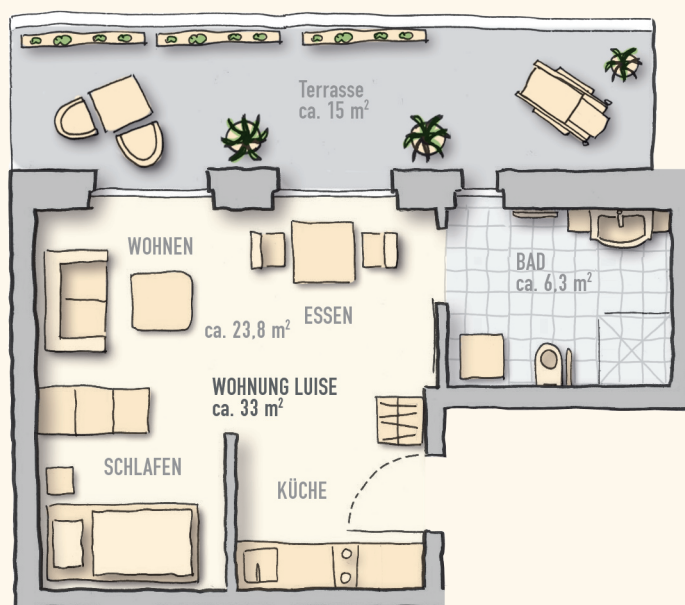
## Wohnung Luise plus ca. 33 qm zum Garten



Klein, aber fein. Luise plus hat den gleichen Grundriss wie Luise. Zusätzlich haben wir auf dieser Etage die Möglichkeit einer Dachterrasse genutzt.

Wenn Sie eine kleine, charmante Lösung suchen, dann können wir Ihnen diese Wohnung mit Blick zum Garten anbieten.

Das Ein-Raum-Appartement macht eine Schlafnische möglich und hat ebenfalls ein behindertengerechtes Bad.



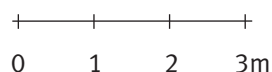
Wohnung 2.18 2. OG

### Genießen Sie einen komfortablen Standard.

- Bodentiefe Fenster schaffen eine lichte Atmosphäre.
- Den Sonnenschutz stellen elektrisch betriebene Jalousien sicher.
- Die helle Einbauküche ist qualitativ hochwertig. Das Bad ist barrierefrei.
- Ein Hauswirtschaftsraum bietet Platz für Waschmaschine, Trockner und Vorräte.
- Alle Zimmer haben eine Notrufanlage für den 24 Stunden Notruf.
- Anschlüsse für Telefon, Internet und Kabel-TV sind vorhanden.
- Sie haben eine eigene Haustürklingel, Gegensprech- und Videoanlage und Briefkasten.
- Im Wohn- und Schlafbereich ist hochwertiges Parkett verlegt.
- Die Fußbodenheizung spendet behagliche Wärme und erleichtert die Möblierung.
- Die Wohnkosten setzen sich zusammen aus der Grundmiete, den üblichen Wohn-Nebenkosten einschl. Heizung und einer Betreuungspauschale; letztere wird pro Person berechnet. Kosten für Strom, TV und Internet rechnen Sie mit dem Versorger Ihrer Wahl ab. Verfügbare Telefon-/Internetanbieter: Telekom, Netcologne, Unitymedia. Kabel-TV-Anbieter: Unitymedia. Zusätzliche Serviceleistungen werden separat berechnet.

### Entwurfsmaße \*

M 1:100



\* Wir zeigen Ihnen hier unverbindliche Möblierungsvorschläge nach vorläufigem Planungsstand.  
Die Balkone werden mit 25% in die Wohnfläche eingerechnet.